

V/v tuyên truyền, ngăn chặn tình trạng
thả điều gây mất an toàn lưới điện

Kính gửi:

- UBND huyện Kỳ Anh;
- UBND thị xã Kỳ Anh;
- UBND các phường, xã.

Hiện nay trên địa bàn Kỳ Anh tình trạng người dân, đặc biệt trẻ em thả điều gần các công trình lưới điện cao áp gây mất an toàn lưới điện rất nhiều. Việc này có thể gây ra những tai nạn nghiêm trọng, ảnh hưởng đến tính mạng con người, sự cố mất điện khu vực, ảnh hưởng đến sản xuất, đời sống sinh hoạt của người dân đặc biệt là trong thời tiết nắng nóng như hiện nay.

Để đảm bảo an toàn điện trong dân và đảm bảo cho lưới điện cao áp vận hành an toàn, cung cấp điện ổn định, người dân không được thả điều, vật bay gần lưới điện cao áp có khả năng gây sự cố lưới điện; không được bắn chim đậu trên dây điện, trạm điện hoặc quăng, ném bất kỳ vật gì lên đường dây điện, trạm điện có khả năng gây sự cố lưới điện; không sử dụng cột điện, trạm điện để buộc gia súc hoặc sử dụng vào mục đích khác.

Điện lực Kỳ Anh kính đề nghị UBND huyện – thị xã Kỳ Anh, UBND các xã phường chỉ đạo các Phòng chuyên môn, các thôn xóm tuyên truyền đến người dân thực hiện tốt các nội dung về đảm bảo an toàn hành lang bảo vệ công trình lưới điện cao áp (*có nội dung tuyên truyền kèm theo*). Đồng thời đẩy mạnh công tác kiểm tra, kịp thời phát hiện ngăn chặn và xử lý nghiêm các trường hợp vi phạm gây sự cố mất an toàn lưới điện theo quy định.

Vậy Điện lực Kỳ Anh rất mong nhận được sự quan tâm, chỉ đạo kịp thời của UBND huyện – thị xã Kỳ Anh, các Phòng chuyên môn, UBND các xã phường.

Trân trọng cảm ơn./.

Nơi nhận:

- Như trên;
- Lưu: VT, KHKT.

**KT. GIÁM ĐỐC
PHÓ GIÁM ĐỐC**

Trần Quốc Quyền

NỘI DUNG TUYÊN TRUYỀN

Kính gửi: Quý khách hàng sử dụng điện và bà con nhân dân.

Để đảm bảo an toàn trong sử dụng điện và ngăn chặn tai nạn điện trong cộng đồng dân cư, ngăn ngừa sự cố lưới điện và thiết bị điện, nhằm mục đích đảm bảo cấp điện ổn định, liên tục cho khách hàng.

Điện lực Kỳ Anh kính đề nghị Quý khách hàng sử dụng điện và bà con nhân dân lưu ý thực hiện các nội dung sau:

1. Tuyệt đối không được thả điều, các thiết bị bay gần đường dây cao áp. Nghị định số 17/2022/NĐ-CP ngày 31/1/2022 của Chính phủ quy định về xử phạt hành chính trong lĩnh vực điện lực, an toàn đập thủy điện, tiết kiệm năng lượng an toàn và hiệu quả: **“Phạt tiền từ 5.000.000 đồng đến 10.000.000 đồng đối với một trong các hành vi thả điều hoặc bất kỳ vật gì gây sự cố lưới điện”**. Ngoài ra theo Bộ luật Dân sự hiện hành, người vi phạm còn có trách nhiệm bồi thường những hư hỏng, thiệt hại do hành vi của mình gây nên.

2. Không sử dụng trạm điện, cột điện, dây điện, dây néo cột... vào những mục đích khác khi chưa được sự thỏa thuận với ngành Điện. Không dựng các cây Nêu, cột, cọc trang trí, mang vác đồ vật, câu cá, thả điều, sử dụng cần cẩu, xe nâng, trồng cây... trong hoặc hai bên hành lang an toàn lưới điện cao áp vi phạm khoảng cách an toàn theo quy định của Nhà nước.

3. Không trồng cây hoặc để cây vi phạm khoảng cách an toàn đối với đường dây dẫn điện trên không, trạm điện. Phối hợp chính quyền địa phương và Điện lực Kỳ Anh tiến hành chặt, tỉa cây cối nằm trong hành lang lưới điện, đối với các cây cao khi chặt có nguy cơ đổ vào đường dây thì phải có biện pháp đảm bảo an toàn, tránh trường hợp cây đổ đè lên đường dây gây mất an toàn và sự cố đường dây.

4. Khi phát hiện các nguy cơ hoặc hành vi gây mất an toàn lưới điện nhanh chóng gọi điện thoại thông báo đến số **19006769** tổng đài chăm sóc khách hàng để Điện lực Kỳ Anh kịp thời xử lý.

Trân trọng cảm ơn!

Trích: Nghị định số 17/2022/NĐ-CP ngày 31/1/2022 của Chính phủ sửa đổi, bổ sung một số điều của Nghị định 134/2013/NĐ-CP quy định về xử phạt hành chính trong lĩnh vực điện lực, an toàn đập thủy điện, tiết kiệm năng lượng an toàn và hiệu quả:

“Điều 15. Vi phạm quy định về an toàn điện

1. Phạt tiền từ 2.000.000 đồng đến 3.000.000 đồng đối với hành vi cản trở người thi hành công vụ.

2. Phạt tiền từ 5.000.000 đồng đến 10.000.000 đồng đối với một trong các hành vi vi phạm sau đây:

a) Vào trạm điện hoặc trèo lên cột điện khi không có nhiệm vụ;

b) Trồng cây hoặc để cây vi phạm khoảng cách an toàn đối với đường dây dẫn điện trên không, trạm điện;

c) Lắp đặt ăng ten ti vi, dây phơi, giàn giáo, biển, hộp đèn quảng cáo tại vị trí khi bị đổ, rơi có thể va chạm vào lưới điện;

d) Thả điều hoặc bất kỳ vật gì gây sự cố lưới điện;

3. Phạt tiền từ 10.000.000 đồng đến 20.000.000 đồng đối với một trong các hành vi vi phạm sau đây:

a) Sử dụng bất kỳ bộ phận nào của lưới điện vào mục đích khác khi chưa có thỏa thuận với đơn vị quản lý vận hành lưới điện;

b) Đổ, đắp, sắp xếp nguyên vật liệu, vật tư, thiết bị dưới dây dẫn điện của đường dây dẫn điện trên không và để khoảng cách từ dây dẫn điện đến nguyên vật liệu, vật tư, thiết bị nhỏ hơn khoảng cách an toàn phóng điện theo cấp điện áp;

4. Phạt tiền từ 30.000.000 đồng đến 50.000.000 đồng đối với một trong các hành vi vi phạm sau đây:

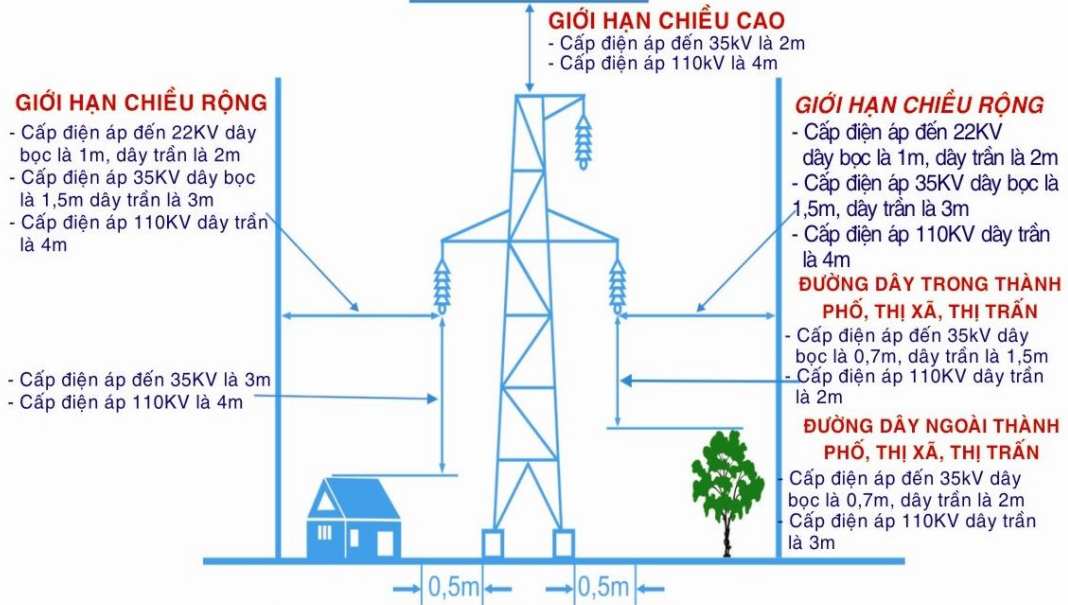
a) Thi công các công trình trong đất hoặc nạo vét lòng sông, hồ, ao trong phạm vi hành lang bảo vệ an toàn đường cáp điện ngầm mà không thông báo trước cho đơn vị quản lý vận hành đường cáp theo quy định;

b) Không đặt biển báo an toàn hoặc biển tên, biển báo không đúng mẫu cho đường dây, trạm biến áp, nhà máy điện theo quy định về an toàn điện;

c) Chặt và để cây đổ vào lưới điện;

**TRÍCH THEO NGHỊ ĐỊNH 14/2014/NĐ - CP. NGÀY 26/2/2014
CỦA CHÍNH PHỦ**

**HÀNH LANG BẢO VỆ AN TOÀN ĐƯỜNG DÂY DẪN
ĐIỆN TRÊN KHÔNG**



- Hành lang bảo vệ an toàn đường dây dẫn điện trên không là khoảng không gian dọc theo đường dây. Nếu vi phạm các khoảng cách nêu trên sẽ gây phóng điện, dẫn đến tai nạn có thể chết người.
- Khi xây dựng, cơi nới, cải tạo nhà ở, công trình trong hành lang bảo vệ an toàn đường dây dẫn điện trên không, chủ đầu tư xây nhà ở, công trình phải thỏa thuận bằng văn bản với đơn vị quản lý lưới điện về các biện pháp an toàn đường dây dẫn điện trên không và an toàn trong quá trình xây dựng, cải tạo, sử dụng nhà ở, công trình này.
- Khoảng cách an toàn phóng điện theo cấp điện áp đến điểm gần nhất của thiết bị, dụng cụ, phương tiện làm việc trong hành lang an toàn công trình lưới điện cao áp được quy định:

Điện áp	Đến 35kV	Đến 110kV
Khoảng cách an toàn phóng điện	4.0m	6.0m